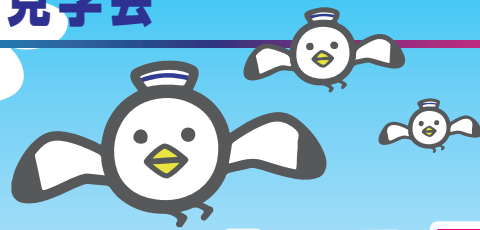


世界最大級！ LNGタンクを見てみよう！



平成29年
3/28火
9:15~16:00

東京ガス 日立 LNG 基地・日立製作所見学ツアー

LNGってどんなもの？ 普段生活に欠かさないガスはどこからきたの？

-162℃冷熱実験を交えながら環境に優しいエネルギーを日立で楽しく学ぼう！

そして、『小平記念館』で世界の『日立製作所』の昔～今を見てみよう 

きっと「おどろき」や「なるほど」がいっぱい！

- 対象者** 小学校4年生～6年生（保護者同伴）
- 定員** 35名（先着順）貸切バス利用
- 見学施設** 東京ガス(株) 日立LNG基地
(株)日立製作所 小平記念館
- 昼食場所** 道の駅日立おさかなセンター（自由昼食）
- 参加費** 無料（昼食は各自）
- 発着場所** 水戸駅南口



内容

午前

東京ガス(株)日立LNG基地見学、環境にやさしいLNG（液化天然ガス）の基礎知識を学び、-162℃の冷熱実験や基地内見学を行います。

昼食

昼食は日立おさかなセンターで自由昼食になります。**テレビでも取り上げられた好きなネタを好きなだけのせられる「味勝手丼」を是非!**

午後

『小平記念館』で『日立製作所』の創業者小平浪平翁のものづくりにかけた想い、足跡を辿り、創業当時の小屋や記念すべき「5馬力モーター」が実際に動く様子も見られます！



行程 3/28 (火)

9:00 集合
水戸駅南口
9:15出発

冷熱実験・説明付き見学
東京ガス(株)日立LNG基地
10:15 11:30

自由昼食
日立おさかなセンター
11:45 13:00

説明付き見学
(株)日立製作所
小平記念館
13:30 15:00

16:00頃 解散
水戸駅南口

お申込方法

ホームページより指定の入力フォームをご利用の上、お申込ください。定員になり次第、受付を終了いたします。

<http://www.ibaraki-energypark.jp/>

茨城県次世代エネルギーパーク

検索

※個人情報につきましては、次世代エネルギーパーク特別イベント以外には使用いたしません。