

南極展

企画展
昭和基地
開設から60年

2017年
7月21日[金] → 9月3日[日]
つくばエキスポセンター



7/22~8/31
「つくばちびっ子博士パスポート」
持参の小・中学生は
入館無料!

開館時間: 9:50~17:00 (入場は16:30まで)
入館料: おとな410円、子ども(4歳~高校生)210円、3歳以下無料
アクセス: つくばエクスプレス「つくば駅」A2出口から徒歩5分



主催: 公益財団法人つくば科学万博記念財団
後援: 南極OB会茨城支部、つくば市(予定)、つくば市教育委員会(予定)
協力: 株式会社 大原鉄工所、株式会社 気球製作所、気象庁高層気象台、国土交通省国土地理院、
国立極地研究所、多摩川クラブ有限公司、筑波大学宇宙観測研究室、筑波大学変成岩研究グループ、
名古屋市科学館、ミサワホーム株式会社、ミュージアムパーク茨城県自然博物館(五十音順)



つくばエキスポセンター
TSUKUBA EXPO CENTER

1

南極の環境



南極ってどんなところ?どんな生き物がいるの?
南極の自然を紹介します。



南極の水

2

南極観測隊の活動と暮らし



昭和基地の中はどうなっている?
屋外ではどんなものを使うの?
南極観測隊の活動や生活をのぞいてみましょう。



南極ウォークビュー(iPadアプリ)



ペール缶トイレ(提供:多摩川クラフト)

3

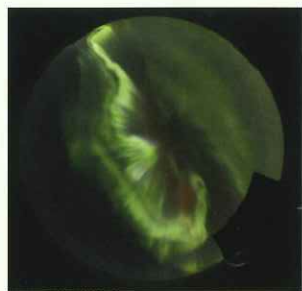
南極でわかること



南極で行われている観測や研究を紹介します。
南極10mテラヘルツ望遠鏡模型を動かしてみよう。
オーロラの映像も楽しめます。



南極10mテラヘルツ望遠鏡(計画中)模型



オーロラ(北極)の立体映像(提供:片岡龍峰)
(対象年齢:13歳以上)



南極に日本の昭和基地が開設されてから今年で60年。南極ってどんなところ?南極観測隊はどんな活動をしているの?実物資料・映像・体験展示で、楽しく・分かりやすく紹介します!

関連イベント

南極トーク

元観測隊員がいろいろなテーマでお話しします。

7月 22日(土)、23日(日)、29日(土)、30日(日)

8月 5日(土)、11日(金祝)、12日(土)、20日(日)、26日(土)、27日(日)

9月 2日(土)

15:00~15:30 (8月20日のみ13:30~14:00)

講師:南極OB会茨城支部の皆さん



南極クラス

元観測隊員による子ども向けのお話です。体験もあります。

8月6日(日) ①10:30~11:30

②13:30~14:30

定員:各回30名(小学3年生~中学生向け)

申込:7月15日(土)より当館HPで受付

協力:ミサワホーム株式会社

南極雪上車 特別公開

屋外に展示中の雪上車の内部を特別に公開します。(荒天中止)

8月19日(土) 10:00~12:00

8月20日(日) 10:00~12:00、15:00~16:30

協力:南極OB会茨城支部

第36回ミーツ・ザ・サイエンス

「南極の今!~つくばに戻った隊員たち語る~」

帰国したばかりの元観測隊員による南極最新レポートです。
昭和基地からの中継もあります。

8月19日(土) 13:30~15:30

講師:松元 誠氏(気象庁/第57次越冬隊)

林 健太郎氏(農業環境変動研究センター/第58次夏隊)

☆その他のイベントも含め、各イベントの詳細はHPをご覧ください。



交通のご案内

【つくばエクスプレス】「つくば」駅下車、A2出口より徒歩約5分

【JR】「ひたち野うしく」「荒川沖」「土浦」で関東鉄道バス乗換、

「つくばセンター」下車、徒歩約5分

【車】常磐自動車道「桜土浦IC」または「谷田部IC」経由、約15分

圏央道「つくば中央IC」経由、約10分

【高速バス】JR東京駅八重洲南口より「つくばセンター」行き、

「つくばセンター」下車、徒歩約5分

お問い合わせ

つくばエキスポセンター

〒305-0031 茨城県つくば市吾妻2-9 Tel.029-858-1100

<http://www.expocenter.or.jp/>



つくばエキスポセンター

TSUKUBA EXPO CENTER