

講座

見学及びお付き添いの保護者の方は
入園料が必要になりますのでご了承ください

下記の講座はメール又は往復はがきで受付いたします。
参加希望講座、開催日時、参加者氏名(フリガナ)、住所、電話番号、年齢、学年
を明記の上、お申込ください。

※応募者多数の場合は、抽選で決定いたします。

※1通のメール又ははがきにつき、1人1講座1日程でお申込ください。

7/10
(月) 必着

〈送り先〉

〒305-0005 つくば市天久保4-1-1 国立科学博物館 筑波実験植物園 宛
又は tbg.festa2017@kahaku.go.jp 〈7月10日(月) 17:00まで〉

アルソミトラの種子模型 と紙飛行機を飛ばそう

①7/23(日)
11:00-12:00

会場B

種子が風で飛ばしくみを学び、種子の
模型を作って飛ばします。よく飛ば紙
飛行機も飛ばして遊びます。親子でお
楽しみください。

(定員) 各回15組
(対象) 親子(幼児可)



②7/23(日)
14:00-15:00

子どものための 植物画の描き方講座

③7/26(水)
10:00-15:00

会場D

子ども向けの植物画入門講座です。
構図や観察のポイントを、描きなが
ら学びます。

(定員) 各日24名
(対象) 小学生以上



④7/29(土)
10:00-15:00

押し花標本をつくろう

⑤7/27(木)
10:00-11:30

会場D

花を観察し花のつくりを調べます。また、
きれいな押し花標本の作り方を学びま
す。小学校低学年は保護者と一緒に参
加ください。

(定員) 20名
(対象) 小学生以上



スズメバチに注意!

見かけたらさわがずに、しずかにその場からはなれましょう

熱中症に注意!

帽子をかぶり、こまめに水分をとり、ときどき日陰で休みましょう

夏の植物園
見学の注意!

園案内

予約不要・当日参加型のイベントです

7/21(金)
7/25(火)

親子向け! 展示ガイドツアー

会場D

11:00 -
(定員) なし
(対象) どなたでも

主に小学生を対象にしたスペシャル
園案内です。集合時間に研修展示館
1階にお集まりください。所要時間30
分程度です。



7/22(土)
7/24(月)

筑波実験植物園で 昆虫を探そう!

会場D

10:00 -
(定員) なし
(対象) どなたでも

筑波実験植物園で昆虫を探そう!
園内には昆虫の観察ポイントがたくさん。博士と一緒に昆虫探しに出かけ
よう! 集合時間に研修展示館1階にお
集まりください。所要時間1時間程度
の観察ツアーです。雨天時は屋内で
の展示案内になります。



7/21(金)
7/26(水)

登場! 植物紙芝居

会場A

10:00 / 15:00
(定員) なし
(対象) どなたでも

鈴の音が聞こえたら、楽しい紙芝居の
はじまりはじまり〜。集合時間に教育
棟にお集まりください。所要時間15分
程度です。



アクセス

〈お車〉常磐自動車道 桜土浦I.C.から北(筑波山方向) へ約8km
〈電車・バス〉つくばエクスプレス「つくば駅」より関東鉄道バス
「テクノパーク大穂」行き(5番乗場)→「筑波実験植物園前」下車→徒歩2分
「筑波大学循環左回り」コース(6番乗場)→「天久保二丁目」下車→徒歩8分

◇夏休みは毎日運行!サイエンスツアーバス◇

1日乗車券[大人500円・小人250円]で乗り降り自由。
市内の研究機関を見学できます。

〈お問合せ〉つくばサイエンスツアーオフィス
TEL:029-863-6868 <http://www.i-step.org/tour/bustour>



国立科学博物館
National Museum of Nature and Science

植物多様性を知る・守る・伝える
筑波実験植物園
Tsukuba Botanical Garden

君も植物博士になれるかも?
おもしろ植物大集合!
さわったり
においをかいで
観察しよう

巨大ぬり絵
登場!

2017年
7/21(金) ▶ 7/30(日) 会期中毎日開催
国立科学博物館 筑波実験植物園

高校生以下
入園無料

2017年

7/21(金) ▶ 7/30(日) 会期中毎日開催

国立科学博物館 筑波実験植物園

〔開園時間〕9時~17時(入園は16:30まで)

〔入園料〕一般310円 団体(20名様以上)210円 65歳以上・高校生以下無料

〔会場〕〒305-0005 茨城県つくば市天久保4-1-1 無料駐車場 約120台

〔お問い合わせ〕TEL:029-851-5159 / FAX:029-853-8998 / <http://www.tbg.kahaku.go.jp/>

会場A 体験イベントスケジュール

予約不要・当日参加型のイベントです

〈午前の部〉10:00/10:30/11:00/11:30

〈午後の部〉13:30/14:00/14:30/15:00

〈定員〉 各回20名(各回10分前から受付開始)

※1回の体験時間は30分程度です



当日参加型
その他のイベント

7/21(金) **葉脈しおり
をつくろう**



7/22(土)

7/23(日)

7/24(月) ※どんぐりクラフトは
各回定員10組

7/25(火) **どんぐり
クラフト**



7/27(木)

7/28(金) **葉っぱで
工作しよう**



7/29(土)

7/30(日)



ガイドツアー

★ 紙芝居

昆虫を探そう!

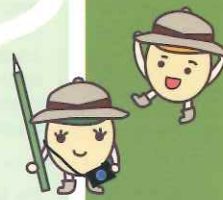
昆虫を探そう!

ガイドツアー

★ 紙芝居



自由に見学できる
会場をまわってみよう!



会場A 教育棟

★ イベントに参加
して オリジナル植物
カードを集めよう!
\全5種類/\

夏休み植物園フェスタ限定の巨大めり絵が登場。みんなで好きな色にぬってステキな植物を完成させよう!

★ クイズラリー

教育棟から出発し、園内を回ります。クイズラリーは2種類。ヒントは植物園の中にあります。全問正解をめざそう! 正解者にはオリジナル植物カードをプレゼントします。



めざせ!ベストどんぐりリスト

どんぐりで作った作品を展示します。コンテストも開催します。入賞者には素敵なプレゼントがあります。

制作期間:7月24日~7月27日 投票期間:8月22日~9月3日

会場D 研修展示館

しよくぶつ えん こんちゆう
植物園の昆虫

植物園には、昆虫たちもたくさん暮らしています。ここでは植物園で夏に見られる昆虫を紹介するよ。



会場C 多目的温室

しよくぶつ
さわろう植物コーナー

植物って、さわっても、匂いをかいても面白いよ。びっくり?気持ちいい?さわって試してみよう。



しよくぶつ
つる植物のヒミツ

巻きつく、よじのぼる、しめ殺す。つる植物のふしぎな暮らし方に隠されたヒミツを紹介します。



なつ あねったい しよくぶつ
夏だ! 亜熱帯の植物

日本でいちばん暖かい場所、琉球と小笠原はどんな場所? 暑い夏でも元気な、日本に生きる亜熱帯植物が大集合!



しよくちゆう しよくぶつ
食虫植物 サラセニア

落とし穴で昆虫を捕まえる食虫植物 サラセニアを観察してみよう!



★ 毎日 13:00~13:30 中をのぞけるよ!

サラセニア・レウコフィラ

会場B 屋外テント

しよくぶつ あそ
植物と遊ぼう! コーナー

巨大な竹で作った楽器やオモチャで遊んでみよう。

